

Gf-ADoV Anschlussdose vorkonfektioniert



Funktionen & Vorteile

- Schnelle und einfache Inbetriebnahme
- Durch Mikrokanäle Schieben, Ziehen oder Einblasen (Kabel besonders für diese Installationsprozesse entwickelt)
- Kabel Brandschutzklasse B2_{ca} s1 d0 a1
- Geringe Qualifikation für die Installation des Produkts erforderlich
- Hochwertige LC APC Stecker
- Kupplung mit internem Shutter für Staub- und Laserschutz
- Grundplatte aus Metall (geschlitzt)
- 360° Kabeleinführung möglich
- Dose mit ergonomischem Design und Beschriftungsfeld
- Benutzerdefinierte Längen bis zu 160m sind verfügbar
- 2011/65/EU RoHS zertifiziert und halogenfrei



Übersicht

Die vorkonfektionierte Gf-ADoV Anschlussdose mit offenem Ende ist ein Produkt, dessen Kabel sich besonders leicht durch Mikrokanäle Schieben, Ziehen oder Einblasen lässt. Das Kabel ist auf einer Papierspule gewickelt und in einem Umkarton verpackt (Pizza-Box). Diese Verpackung erlaubt die Abwicklung des Kabels direkt aus dem Umkarton heraus. Die Dose ist wahlweise mit einer oder zwei LC APC Kupplungen mit internem Shutter für Staub- und Laserschutz bestückt und verfügt über qualitativ hochwertige LC APC Stecker. Für eventuelle nachträgliche Spleißarbeiten ist ein Halter für vier Crimpspleißschutz vorhanden. Bei der Variante mit einer Kupplung sind die beiden unkonfektionierten Fasern als Reservefasern im Halter für Crimpspleißschutz abgelegt. Der Deckel der Dose ist mit einer Schraube mit Unverlierbarkeitsscheibe versehen, welche nicht sichtbar unter dem Beschriftungsfeld sitzt. Die geschlitzte Metallgrundplatte erlaubt eine einfache Kabeleinführung von hinten bei Montage auf einer Unterputzdose. Zusätzlich sind je Seite zwei Ausbruchmöglichkeiten zur Kabeleinführung bei direkter Aufputzmontage vorhanden. Jedem Kabel liegt ein Messprotokoll, sowie eine ausführliche Montageanleitung bei.

Anwendung

Die vorkonfektionierte Gf-ADoV Anschlussdose ist ein Produkt, das für die schnelle und einfache Installation in Fiber to the Home (FTTH) und Fiber to the Building (FTTB) Installationen konfiguriert ist. Das Kabel entspricht der Brandschutzklasse B2^{ca} s1 d0 a1 und ist damit besonders für die Installation innerhalb von Einfamilienhäusern und Mehrfamilienhäusern geeignet.

Gf-ADoV Anschlussdose vorkonfektioniert



Technische Daten

Dose

Abmessungen (L x B x H)	Material	Steckverbindertyp	Anzahl der Kupplungen
<i>mm</i>			
80x80x23,5	94V-0 ABS weiß	LC APC	1 oder 2

Faseranzahl	Faserkategorie	Einfügedämpfung	Rückflusdämpfung
	<i>µm</i>	<i>dB</i>	<i>dB</i>
4	Single Mode (9/125), G.657.A2, biegeoptimiert	≤ 0,25	≥ 65

Normen

Kabel

Temperatur	Zugfestigkeit	Querdruckfestigkeit	Schlagfestigkeit
IEC 60794-1-2 F1	IEC 60794-1-2 E1	IEC 60794-1-2 E3	IEC 60794-1-2 E4

Wiederholtes Biegen	Kabeltorsion	Kabelbiegung
IEC 60794-1-2 E6	IEC 60794-1-2 E7	IEC 60794-1-2 E11

Halogenfrei, nicht-korrosive Gase	Flammhemmend	Minimale Rauchemission
IEC 60754-1/-2, EN 50267-1-2/-2-2, VDE0482-267-2-1/-2-2	IEC 60332-1-2, EN 60332-1-2, VDE0482-332-2-1	IEC 61034-1/-2, EN 61034-1/-2 (EN 50268-1/-2)

Umgebungsdaten

Installationstemperatur	Betriebstemperatur	Lagertemperatur
<i>°C</i>	<i>°C</i>	<i>°C</i>
-20 ~ +60	-40 ~ +80	-40 ~ +85

Mechanische Daten

Mantelmaterial (innen/außen)	Brandschutzklasse	Mantelfarbe	Farbcode
LSZH	B2 _{ca} s1 d0 a1	weiss	Rot - Grün - Blau - Gelb

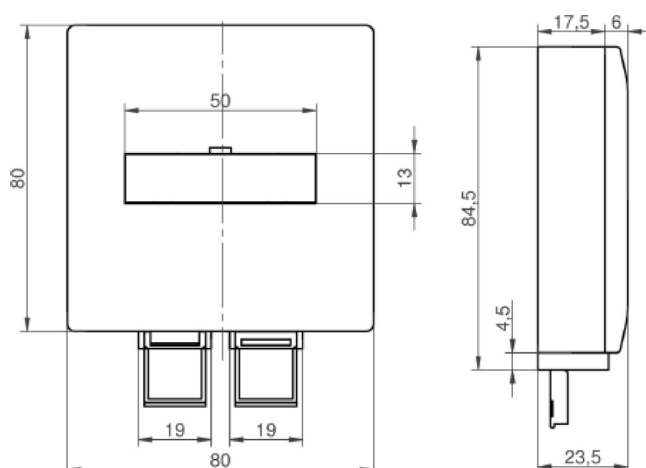
Gf-ADoV Anschlussdose vorkonfektioniert



Faseranzahl	Kabeldurchmesser	Gewicht
	<i>mm</i>	<i>kg/km</i>
4	2,0x2,4	5,0

Biegeradius		Zugelassene Zugfestigkeit		Zulässige Stauchung	
Betrieb	Max. Zugbelastung	Betrieb	Während Installation	Langfristig	Kurzfristig
<i>mm</i>		<i>N</i>		<i>N/dm</i>	
10	40	100	250	1000	2000

Technische Zeichnung



Bestellinformation

Beschreibung	Artikelnummer
Gf-ADoV Anschlussdose FTTH AP 25m Indoor FTTH Kabel 4E9/125µm G.657.A2 vorkonfektioniert, 2xLC APC 8° Stecker bestückt mit 1xLC APC dx Kupplung grün mit Schlitz in Metallplatte	5531H2225-VF-S
Gf-ADoV Anschlussdose FTTH AP 25m Indoor FTTH Kabel 4E9/125µm G.657.A2 vorkonfektioniert, 4xLC APC 8° Stecker bestückt mit 2xLC APC dx Kupplung grün mit Schlitz in Metallplatte	5531H4225-VF-S